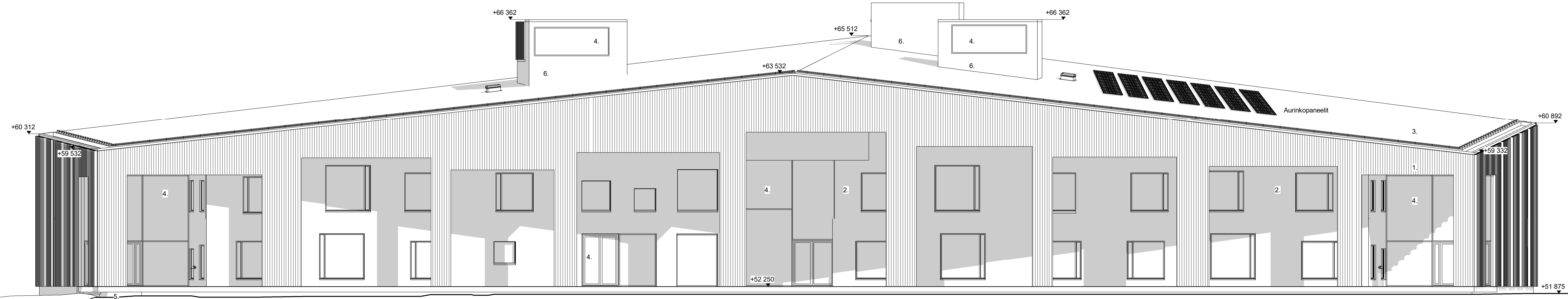


1. Puuverhous, profiloitu
2. Puuverhous, sileä
3. Bitumikermikate, vaalea
4. Kirkas lasi
5. Sokkeli, lasuurikäsitelly
6. Konesaumattu pelti, maalattu



| Revisio | Sisältö | Tekijä | Päiväys |
|---------|---------|--------|---------|
|---------|---------|--------|---------|

| | | | | |
|--|--|--|-----------------|-------------------|
| | | | ALUSTAVA | 12.03.2020 |
|--|--|--|-----------------|-------------------|

| | | | | |
|---|---------------|-------------|--|------------|
| Koska/Kyälä | Kortteli/Tila | Tontti/Rn:o | Viranomaisen arkistointimerkintöjä varten | |
| 1 | 8126 | 1 | Piirustustaji | Juoks. n:o |
| Rakennustoimenpide | | | YLEISSUUNNITELMA | |
| UUDISRAKENNUS | | | Piirustuksen sisältö | |
| Rakennuskohteen nimi ja osoite | | | Mittakaavat | |
| Martta Wendelin päiväkot | | | Julkisivu länteen | |
| Pähkinämäentie 195 | | | | |
| 04320 Tuusula | | | | |
| Suunnittelija nimi , päiväys ja allekirjoitus | | | Suunnitteluala, työn numero ja piirustuksen numero | |
| Arkkitehdit Frondelius+Keppo+Salmenperä Oy | | | | |
| Kalevankatu 39, 00180 Helsinki | | | | |
| p.09 2788788 | | | | |
| email: afks@afks.fi | | | | |

| | | | | |
|--|--|--|-------------------|--|
| | | | AR1904 L13 | |
| | | | xx.xx.2020 | |